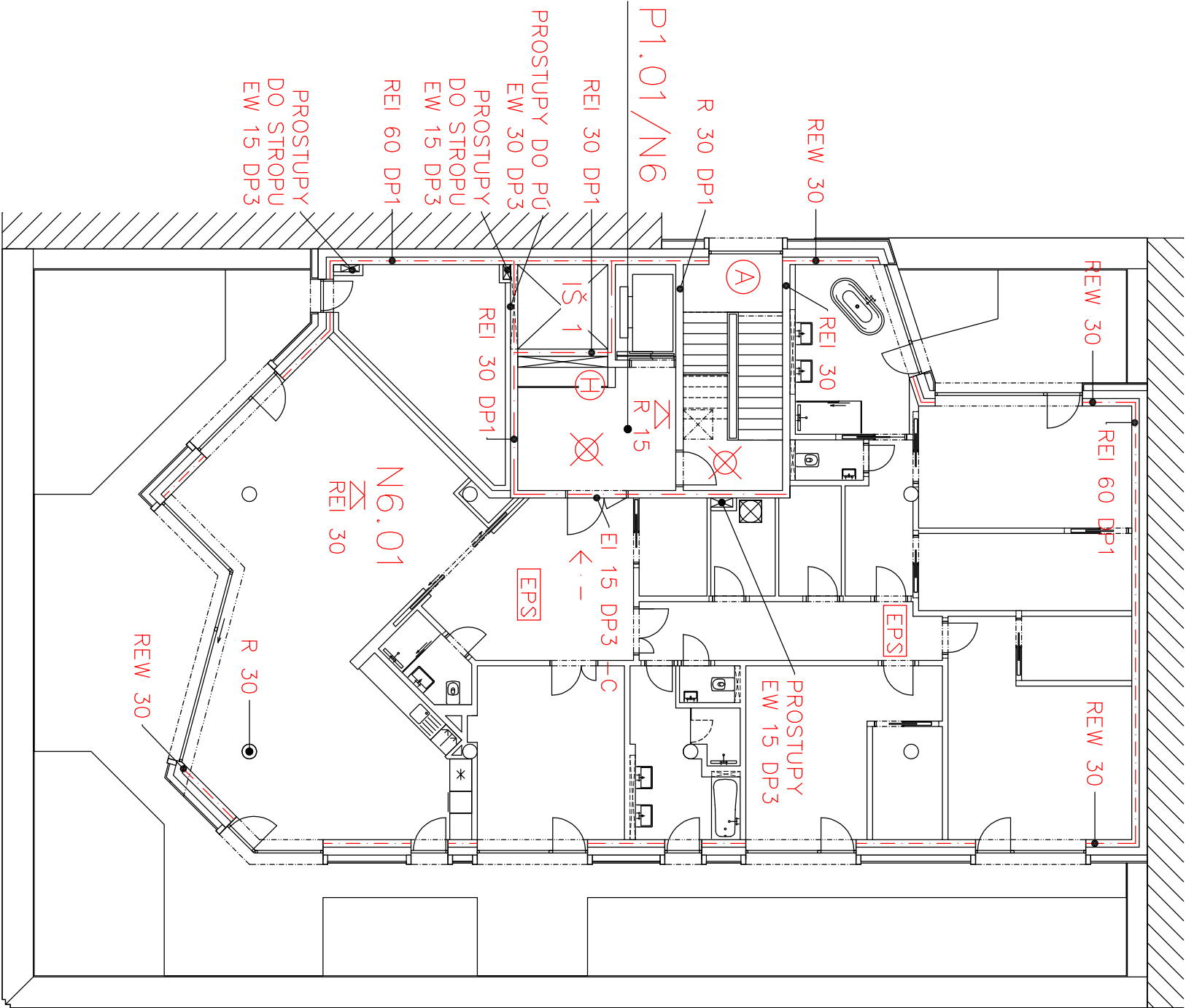
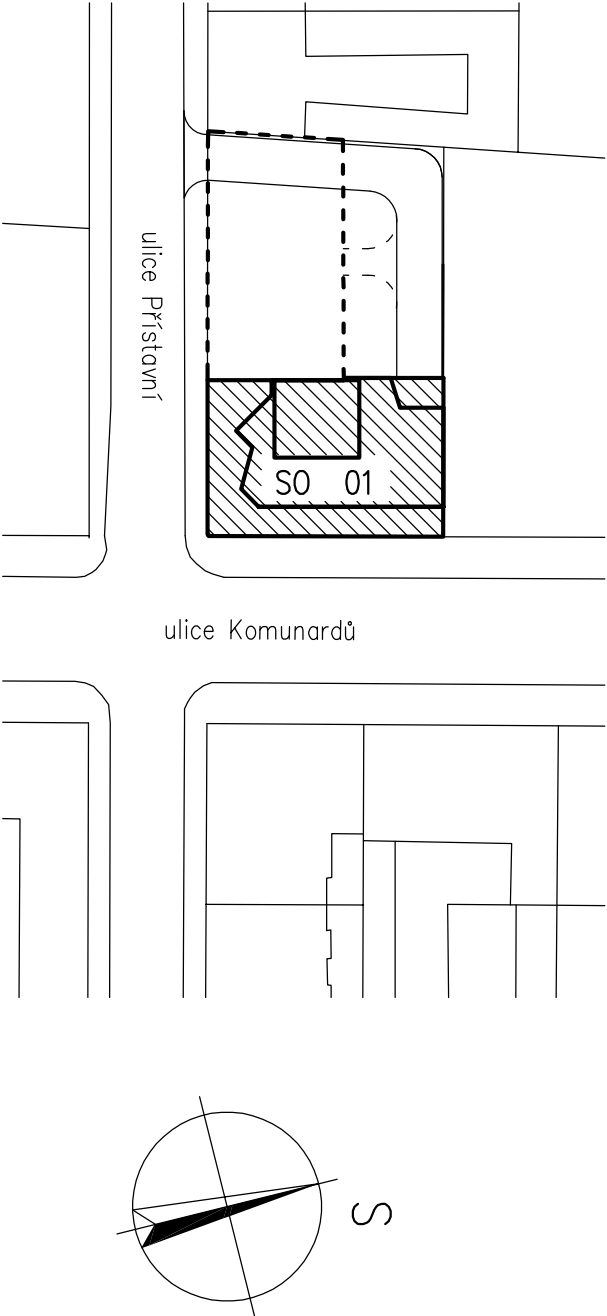


PŮDORYS 6.NP




LEGENDA:

— · — · — · —	OZNAČENÍ POŽÁRNÍHO ÚSEKU
N1.02	POPIS POŽÁRNÍHO ÚSEKU
REI30, R15	POŽÁRNÍ ODOLNOST STAVEBNÍ KONSTRUKCE
REI30A	POŽÁRNÍ ODOLNOST STROPNÍ KONSTRUKCE
EW	POŽÁRNÍ UZÁVĚR OMEZUJÍCÍ ŠÍŘENÍ TEPLA
EI	POŽÁRNÍ UZÁVĚR BRANÍCÍ ŠÍŘENÍ TEPLA
S	POŽÁRNÍ UZÁVĚR TĚSNÝ PROTI PRONIKU KOUŘE
C	POŽÁRNÍ UZÁVĚR SE SAMOZAVÍRACÍM ZAŘÍZENÍM
A	CHRÁNĚNÁ ÚNIKOVÁ CESTA TYPU A
X	NOUZOVÉ OSVĚTLENÍ
EPS	PROSTOR STŘEŽENÝ SAMOČINNÝMI HLÁSÍČI POŽÁRU
→	SMĚR ÚNIKU
⇨	VÝCHOD NA VOLNÉ PROSTRANSTVÍ
Δ	PŘENOSNÝ HASÍČÍ PŘÍSTROJ TYP VIZ. PBR
⊕	VNITŘNÍ HYDRANTOVÝ SYSTÉM NÁSTĚNNÝ VODNÍ



0,000 = 193,518 m n.m., B.p.v. / SOUŘADNICOVÝ SYSTÉM JTSK

PŘEDMĚT	DIPLOMOVÁ PRÁCE		
VYPRACOVAL	Bc. Luboš Degr		
KONTROLOVAL	Ing. PETR BENEŠ, CSc.		
STAVEBNÍK	Medport,a.s., Hyberská 1034/5, Praha 1 – Nové Město		
MÍSTO STAVBY	Praha 7, kat. území Holešovice, parc. č. 834 a 835		
NÁZEV STAVBY	POLYFUNKČNÍ DŮM ul. Přístavní, Praha 7 – Holešovice		
STAVEBNÍ OBJEKT	SO 01 POLYFUNKČNÍ DŮM	FORMÁT	2x A4
ČÁST	DPS – DOKUMENTACE PROVÁDĚNÍ STAVBY	DATUM	prosinec 2014
OBSAH:	PBR – PŮDORYS 6.NP		
		STUPEŇ PD	DPS
		MĚŘÍTKO	1:150
		Č. VÝKRESU	D.1.3.6



VYSOKÉ UČENÍ
TECHNICKÉ V BRNĚ
FAKULTA STAVEBNÍ
ÚSTAV POZEMNÍHO
STAVITELSTVÍ

